

गन्ना सब्सिडी

अमेरिका और ऑस्ट्रेलिया ने यह दावा किया कि भारत डब्ल्यूटीओ के कृषि समझौते (AOA) सब्सिडी सीमाओं का उल्लंघन कर रहा है।



मुख्य बिंदु

- ❖ भारत की गन्ना सब्सिडी की जांच डब्ल्यूटीओ की कृषि समिति की हालिया फाइलिंग में की गई है, जिसमें चार साल (2018-19 से 2021-22) शामिल हैं।
- ❖ प्रस्तुतियाँ **10% स्वीकार्य सीमा** से अधिक सब्सिडी की नियमित प्रवृत्ति दर्शाती हैं।
- ❖ भारत ने डब्ल्यूटीओ पैनल के इस फैसले को चुनौती दी कि **एफआरपी और एसएपी** एओए की बाजार मूल्य समर्थन की परिभाषा के अंतर्गत आते हैं।

कृषि पर समझौता (AOA)

एओए डब्ल्यूटीओ समझौतों का एक मुख्य घटक है, जिस पर उरुग्वे दौर के दौरान बातचीत हुई और 1995 में प्रभाव में आया। इसके प्राथमिक लक्ष्य हैं:

- ❖ **बाज़ार तक पहुंच:** कृषि व्यापार में टैरिफ और अन्य बाधाओं को कम करना।
- ❖ **घरेलू सहायता में कमी:** किसानों को प्रदान की जाने वाली व्यापार-विकृत घरेलू सब्सिडी को चरणबद्ध तरीके से कम करना।
- ❖ **निर्यात प्रतियोगिता:** निर्यात सब्सिडी के उपयोग को अनुशासित करना।

वन्यजीव गलियारे

महाराष्ट्र में **सह्याद्री टाइगर रिजर्व (एसटीआर)**, ताडोबा-अंधारी टाइगर रिजर्व (टीएटीआर) से स्थानांतरित बाघों की मेजबानी करेगा। यह कदम बाघ संरक्षण प्रयासों के लिए वन्यजीव गलियारों, विशेष रूप से सह्याद्री-कोंकण गलियारे के महत्व पर जोर देता है।



मुख्य बिंदु

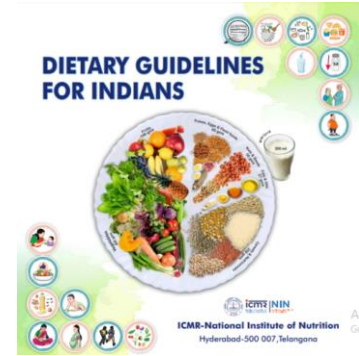
- ❖ **वन्यजीव गलियारा:** मानव बस्तियों और बुनियादी ढांचे से बाधित परिदृश्यों में जीन प्रवाह, फैलाव और गतिशीलता की सुविधा के लिए, वन्यजीव गलियारे वन्यजीवों की असमान आबादी के बीच लिंक के रूप में कार्य करते हैं।
- ❖ ये गलियारे बाघ संरक्षण के लिए आवश्यक हैं क्योंकि वे आनुवंशिक विविधता को संरक्षित करते हैं, स्थानीय विलुप्त होने को रोकते हैं और बाघों को विभिन्न आवासों के बीच यात्रा करने की अनुमति देते हैं।
- ❖ यह नियुक्ति भारत के साथ यूनिसेफ के जुड़ाव की 75 वीं वर्षगांठ के साथ मेल खाती है।

सह्याद्री टाइगर रिजर्व

- ❖ यह महाराष्ट्र के पश्चिमी घाट में सह्याद्री पर्वतमाला में स्थित है।
- ❖ यह महाराष्ट्र, कर्नाटक और गोवा की सीमा बनाता है।
- ❖ रिजर्व में **चंदोली राष्ट्रीय उद्यान** और **कोयना वन्यजीव अभयारण्य**, दो संरक्षित स्थल शामिल हैं।

आहार के दिशानिर्देश

भारत में **राष्ट्रीय पोषण संस्थान (एनआईएन)** ने व्यापक दिशानिर्देश जारी किए हैं जो कमजोर समूहों और गैर-संचारी रोगों (एनसीडी) के बीच कुपोषण के बारे में बढ़ती चिंताओं को संबोधित करते हैं।



मुख्य बिंदु

- ❖ पोषण संबंधी परिवर्तन महत्वपूर्ण हैं क्योंकि **भारत में सभी बीमारियों का लगभग 4% कारण खराब आहार है।**
- ❖ **80% अच्छे आहार और नियमित व्यायाम से टाइप 2 मधुमेह के मामलों से बचा जा सकता है।**
- ❖ हृदय रोग और उच्च रक्तचाप को भी काफी हद तक कम किया जा सकता है।

- ❖ उचित वृद्धि और विकास सुनिश्चित करने, कुपोषण और मोटापे के विभिन्न रूपों को रोकने और गर्भावस्था, नर्सिंग और प्रारंभिक बचपन (2 वर्ष की आयु तक) जैसे महत्वपूर्ण समय में इष्टतम पोषण बनाए रखने के लिए, उचित आहार आवश्यक है।
- ❖ 2019 के व्यापक **राष्ट्रीय पोषण सर्वेक्षण** ने बच्चों और किशोरों में मधुमेह, पूर्व-मधुमेह और अधिक वजन या मोटापे सहित जीवनशैली से संबंधित विकारों की व्यापकता दर के बारे में खुलासा किया।

मध्य प्रदेश में ओलावृष्टि की संभावना

मध्य प्रदेश में तीन दिनों तक बारिश का सिस्टम सक्रिय है, जिसके चलते प्रदेश के अधिकांश जिलों में बादल छाए रहेंगे तथा 11-12 मई को ओला वृष्टि की संभावना है।



मुख्य बिंदु

- ❖ कई चक्रवाती हवाओं के क्षेत्र और एक ट्रफ रेखा पश्चिम भारत, पूर्वोत्तर, पूर्व और दक्षिण भारत को घेरे हुए है।

- ❖ शनिवार 11 मई को **राजगढ़, नर्मदापुरम, बैतूल, छिंदवाड़ा, सिवनी, बालाघाट, मंडला** में बारिश का **रेड अलर्ट** और बाकी सभी जगह येलो अलर्ट जारी किया गया है।
- ❖ इसी दिन दमोह, कटनी और राजगढ़ के कुछ हिस्सों में बारिश की संभावना है और 60 से 70 की रफ्तार से हवाएं चलेंगी।

ओलावृष्टि

- ❖ यह एक मौसमी घटना है जिसमें भारी मात्रा में ओले गिरते हैं।
- ❖ ओलावृष्टि तब होती है जब **तेज आंधी तूफान बारिश की बूंदों को वायुमंडल के अत्यधिक ठंडे क्षेत्रों में ले जाता है जहां वे बर्फ में जम जाती हैं।**
- ❖ ये बर्फ की गोलियाँ तब बड़ी हो सकती हैं क्योंकि वे तूफानी बादलों के भीतर फैलती हैं, अंततः इतनी भारी हो जाती हैं कि जमीन पर गिर सकती हैं।
- ❖ ओलावृष्टि ओलों के आकार और तूफान की तीव्रता के **आधार पर फसलों, वाहनों और इमारतों को नुकसान पहुंचा सकती है।**

दैनिक प्रश्न

1. **WTO में सदस्य देशों के बीच विवादों का समाधान कैसे किया जाता है?**

- संयुक्त राष्ट्र सुरक्षा परिषद द्वारा
- द्विपक्षीय वार्ता के माध्यम से
- डब्ल्यूटीओ विवाद निपटान निकाय द्वारा
- अंतर्राष्ट्रीय न्यायालय द्वारा

उत्तर- (c)

2. **वन्यजीव गलियारा क्या है?**

- एक राष्ट्रीय उद्यान के भीतर एक बाड़-बंद क्षेत्र
- वन्यजीवों के शिकार के लिए एक निर्दिष्ट क्षेत्र
- प्राकृतिक आवास की एक पट्टी जो खंडित आवासों को जोड़ती है
- चिड़ियाघरों के बीच वन्यजीवों के परिवहन के लिए एक गलियारा

उत्तर- (c)

